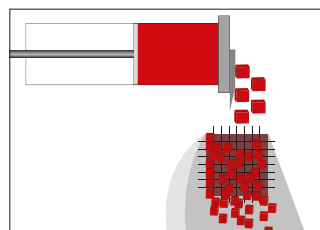


# TWISTER

## Krojenie w kostkę, w paski, a nawet tarcie na wiórki – wszystko to wykonuje TWISTER

Kostkownica TWISTER osiąga godzinową wydajność krojenia do 3.500 kg (teoretyczna wartość maksymalna), nawet przy pracy ciągłej.

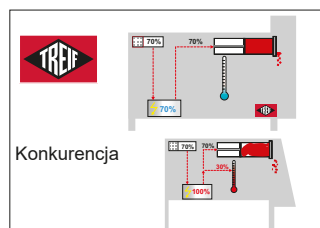
Łączy wysoką wytrzymałość z doskonałą wydajnością oraz łatwością obsługi od załadunku aż po mycie maszyny. Obsługa maszyny za pośrednictwem menu jest intuicyjna.



Automatyczny system ściskania wstępnego (AVS) umożliwia uzyskanie od samego początku optymalnego kształtu kostki lub pasków. Ponadto system ten służy do optymalizacji czasów cyklu, np. przez szybszy posuw w niewypełnionych strefach komory.



Krojenie w kostkę mięsa na gulasz należy oczywiście do repertuaru kostkownicy TWISTER.



Dzięki dynamicznemu systemowi hydraulicznemu (DHS) zwiększa się trwałość produktów (mniejsze ogrzewanie produktu przez maszynę, mniejszy rozwój drobnoustrójów).



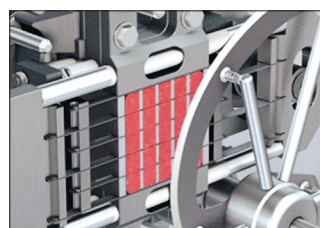
Również gotowane produkty mogą być krojone bez najmniejszego problemu.



Uchwyt służy do ręcznego zamknięcia zasuw. Zasuwa porusza się krzywoliniowo. Tylko w ten sposób możliwa jest wygodna obsługa jedną ręką, a komora może być wypełniona do maksimum.



TWISTER jest maszyną bardzo wszechstronną. Różne parametry krojenia można zapisać w pamięci (do 50 programów krojenia).



Znakomite wyniki krojenia dzięki opatentowanej siatce do delikatnych produktów (opcja). Przy jej pomocy można osiągnąć lepszą geometrię krojenia, co prowadzi do doskonałych rezultatów.



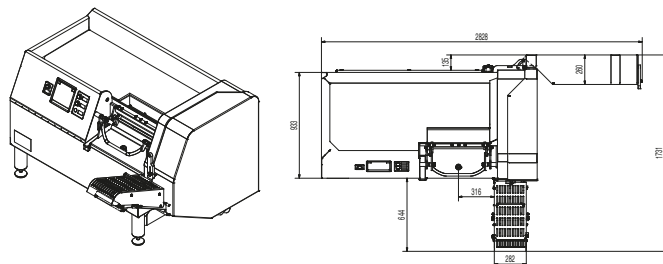
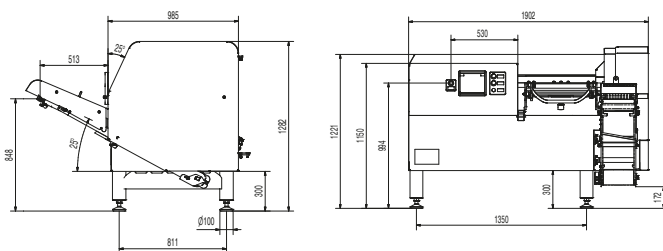
Kostkownica osiąga wydajność do 3,5t (teoretyczna wartość maksymalna) na godzinę. Obroty noża nastawiane są indywidualnie.

## Delikatne krojenie

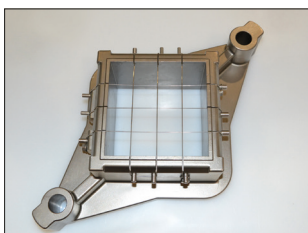
Następną partię można przygotować w komorze wstępnej napełniania podczas trwającego procesu cięcia. Taki sam rozmiar komory załadunkowej, jak komory cięcia umożliwia nadać produktowi idealny kształt do następującego procesu cięcia.

### Dane techniczne:

|  |  |
|--|--|
| Wydajność w t/godz. (teoretyczna wartość maksymalna) | 3,5  |
| Maks. grubość odcinania (mm)                         | 1-50                                       |
| Maks. obroty noża odcinającego / min.                | 300/ 400 (opcjonalne)                      |
| Wymiary obudowy (mm)                                 |  |
| Długość/szerokość/wysokość (mm)                      | 1.902/ 1.800/ 1.282                        |
| Moc przyłączeniowa (kW)                              | 4,5 / 6,0 (opcjonalne)                     |
| Siatki tnące (mm)                                    | 4/5/6/8/10/12/15/17/20/<br>24/30/40/60/120 |
| Masa (kg)  | ok. 670                                    |
| Akcesoria do różnych produktów                       | opcjonalne                                 |



Kanał do mycia ułatwia odpływ cieczy, np. soków z mięsa, wody przy myciu maszyny.



Siatka do sera jest warunkiem precyzyjnego krojenia sera w kształtną kostkę.



Kostkownica TWISTER może być również wyposażona w wagę. Przez ciągłe sprzężenie zwrotne z maszyną możliwe jest krojenie zadanych ilości produktu i bezpośrednie ważenie go.

### Najważniejsze korzyści w skrócie:

- Wszechstronność i wysokie prędkości pracy zapewnia wybór między krojeniem ciągłym i taktowym oraz indywidualne nastawianie obrotów noża
- Standardowy klin prowadzący w taśmowym przenośniku odbierającym uniemożliwia zsuwanie się taśmy na bok i tym samym przedłuża jej żywotność.
- Optymalne wykorzystanie produktu dzięki systemowi automatycznego ściskania wstępnego (AVS)
- Przez standardowe złącze USB zabezpieczenie danych jest bardzo łatwe.
- Zaoszczędzić czas dzięki TWISTER – w czasie procesu cięcia możesz przygotować już kolejny załadunek który zostanie ukształtowany w komorze napełniania.
- Opatentowana siatka do krojenia delikatnych produktów (opcjonalna)
- Niezawodny system ochrony przed dostaniem się oleju hydraulicznego z siłownika posuwu do komory krojenia; opatentowany higieniczny siłownik (opcja) sprawia, że zanieczyszczenie produktu olejem hydraulicznym (TREIF stosuje wyłącznie olej dopuszczony do produkcji spożywczej) jest technicznie niemożliwe

Siedziba główna:

TREIF Maschinenbau GmbH  
Toni-Reifenhäuser-Str. 1  
D-57641 Oberlahr  
Tel. +49 2685 944 0  
Fax +49 2685 1025  
E-Mail: info@treif.com

Polska:

TREIF Sp z o.o  
ul. Jana Kochanowskiego 49  
01-864 Warszawa

E-Mail: infopl@treif.com

Inne oddziały:

Belgia    Chiny    Francja    Włochy    Rosja    Wielka Brytania    USA

www.treif.com